

newsletter:pfalzbau\_eberthalle



---- ludwigshafen:pfalzbau ---- ludwigshafen:eberthalle ---- ludwigshafen:pfalzbau ---- ludwigshafen:eberthalle ---- ludwigshafen:pfalzbau ---- ludwigshafen:eberthalle

>>>

### Liebe Leserinnen und Leser

Mit der Prenzlenschwäbin und Enissa Amani stellen wir Ihnen zwei top-aktuelle Senkrechtstarter der Comedy-Szene vor, auf deren Bühnenshows in unseren Häusern Sie sich schon im Herbst dieses Jahres freuen dürfen. Die Auftritte der vielfach ausgezeichneten Künstler Oonagh und Reinhard Fendrich stehen im ausklingenden Winter des kommenden Jahres auf unserem Programm. Sicherlich ist es jedoch ratsam, sich für alle vier genannten Veranstaltungen schon frühzeitig um Karten zu kümmern.

Wir freuen uns auf Ihren Besuch in Pfalzbau und Eberthalle!

<<<

>>>

#ISCHDES BIO-TOUR  
DIE PRENZLSCHWÄBIN ♥



ludwigshafen:pfalzbau

### Prenzlenschwäbin - #ischdesbio?-Tour // Samstag, 8. Oktober, 20 Uhr

Als Youtube-Star begeistert die Prenzlenschwäbin Millionen im Internet. Live auf der Bühne ist die Künstlerin nun im Kammersaal des Pfalzbau zu erleben. Bärbel Stolz präsentiert auf liebenswert charmante Weise in der Rolle der Prenzlenschwäbin eine prototypische Bewohnerin des Berliner Bio-Biedermeierbezirks Prenzlauer Berg, die über die Lebensfragen einer engagierten jungen Mutter sinniert und dabei stets mit passenden Ratschlägen zur Stelle ist.

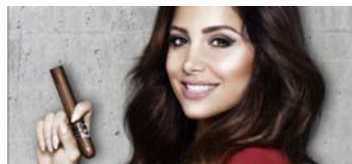
Weitere Informationen erhalten Sie [hier](#).

<<<

>>>

enissa  
amani

zwischen  
CHANEL  
und  
CHE GUEVARA



ludwigshafen:pfalzbau

### Enissa Amani - Zwischen Chanel und Che Guevara // Freitag, 28. Oktober, 20 Uhr

Enissa Amani ist die Neuentdeckung der deutschen Kabarett-Szene. Die im Iran geborene Deutsch-Perserin eroberte innerhalb eines Jahres die Bühnen und TV-Studios des Landes im Sturm. Was Enissa dabei so außergewöhnlich macht, ist der Kontrast zwischen ihrer sozialistischen Erziehung und der unausweichlichen Anziehungskraft materieller Güter. Die Inhalte ihres Bühnenprogramms bewegen sich dabei zwischen Stand-Up Comedy nach amerikanischem Vorbild und deutschem Kabarett.

Die Tochter eines politisch verfolgten Literaten und einer Ärztin findet intelligent-komische Parallelen zwischen Nietzsches Philosophie und Kim Kardashians Hintern, zwischen Anti-Kapitalismus und Modetipps.

Weitere Informationen finden Sie [hier](#).

<<<

>>>



### **Oonagh - Aeria // Mittwoch, 22. Februar 2017, 20 Uhr**

Nach zwei Echos und Platin für ihr Debüt-Album, der Chart-Platzierung des zweiten Albums Aeria auf Position 2 und einer weitgehend ausverkauften Headliner-Tour stellt die Künstlerin Oonagh ihr neues Album vor, das im Herbst 2016 erscheint. Mit den Songs des neuen Albums und vielen bekannten Hits entführt die charismatische Künstlerin bei ihren Konzerten auf eine musikalische Weltreise in andere Sphären. Dabei fügt sie Elemente aus Pop, Folk, Mittelalter, Electronica, Weltmusik, Ethno und New Age kreativ und zugleich stilbewusst zusammen.

Ihr gelingt dabei der Spagat, die Kraft des Pop und die Magie von Naturinstrumenten in Einklang zu bringen, nicht zu verwässern und den einzelnen Kulturen auf Augenhöhe zu begegnen. Übergroße Leinwände zeigen zudem beeindruckende Installationen und Projektionen von Naturschauspielen.

Weitere Informationen finden Sie [hier](#).

<<<

>>>



### **Reinhard Fendrich - Schwarzoderweiss-Tour 2017 // Donnerstag, 9. März 2017, 20 Uhr**

Er ist der wohl erfolgreichste Musikexport Österreichs. Seit über 30 Jahren begeistert Rainhard Fendrich mit tiefgründigen, aber auch unterhaltsamen Songs. Das bisherige Werk des Künstlers umfasst über 700 Lieder. Seine Arbeit wurde 24mal mit Gold, 27mal mit Platin und mit zahlreichen weiteren Trophäen honoriert. Mit neuem Album - die Veröffentlichung ist für Herbst 2016 geplant - ist die Austropop-Ikone seit der ausverkauften Tour im Jahr 2013 endlich wieder live zu erleben. Das Publikum darf sich auf einen abwechslungsreichen Konzertabend mit neuen wie alten Hits freuen.

Weitere Informationen finden Sie [hier](#).

<<<

>>>

Einen Überblick über das vollständige Programm finden Sie auf den Internetseiten unserer Häuser Pfalzbau und Friedrich-Ebert-Halle: [www.ludwigshafen-pfalzbau.de](http://www.ludwigshafen-pfalzbau.de) und [www.ludwigshafen-eberthalle.de](http://www.ludwigshafen-eberthalle.de)

----- Impressum ----- Impressum ----- Impressum ----- Impressum -----

LUKOM Ludwigshafener Kongress- und Marketing-Gesellschaft mbH  
Rheinuferstraße 9, 67061 Ludwigshafen  
Fon: 0621/69095-0  
Fax: 0621/69095-66  
E-Mail: [newsletter@lukom.com](mailto:newsletter@lukom.com)  
Internet: [www.lukom.com](http://www.lukom.com)

[www.ludwigshafen-ebertalle.de](http://www.ludwigshafen-ebertalle.de)  
[www.ludwigshafen-pfalzbau.de](http://www.ludwigshafen-pfalzbau.de)

Geschäftsführer: Michael Cordier  
Vorsitzender des Aufsichtsrates: Bürgermeister Wolfgang van Vliet  
Sitz der Gesellschaft: Ludwigshafen am Rhein  
Handelsregister: Ludwigshafen HRB 1200  
Ust.IdNr.: DE 811 968 225  
Steuernummer: 27/660/0010/2

Umsetzung, Gestaltung und Versand: LUKOM Ludwigshafener Kongress- und Marketing-Gesellschaft mbH

Wenn Sie unseren Newsletter nicht weiter beziehen möchten, dann klicken Sie einfach » [hier](#)